



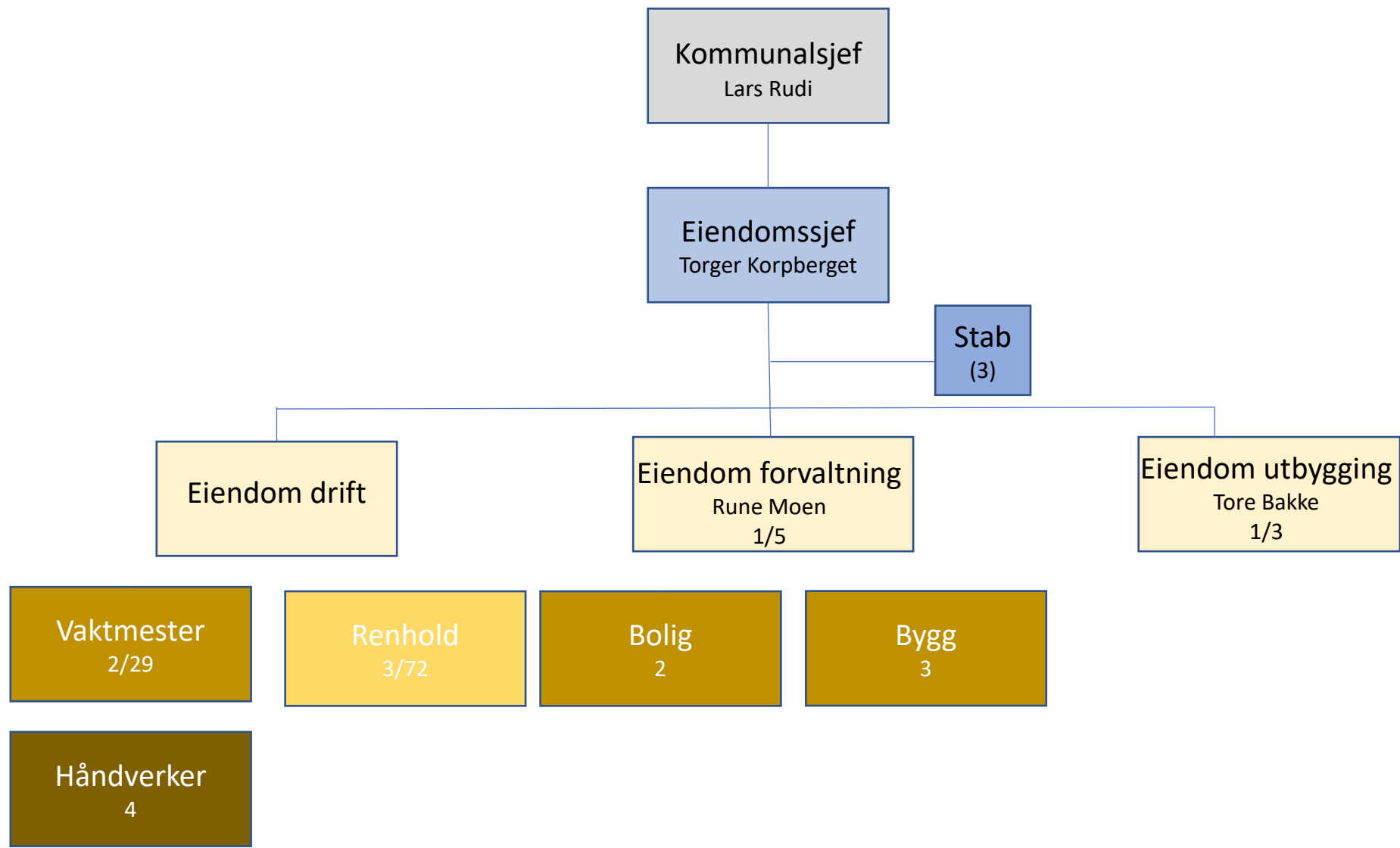
Peppes Pizzeria

VI HAR
ÅPENT!
TAKE OUT OR DELIVERY
PIZZAS, SANDWICHES & PASTAS
CALL 020 123 456

Levi's

Bestik

Behandling av beboere på institusjon ved behov for å utføre vedlikehold og liknende. En redegjørelse fra eiendomsforvaltningen om rutiner for håndtering av slike saker.





- Lillehammer kommune Eiendom forvalter **ca 700 boliger**, fordelt på ordinære boliger, bofelleskap, og omsorgsboliger. De fleste av boligene er eiet av kommunen selv, eller av Lillehammer kommunale boligstiftelse.
- Ordinære boliger utgjør ca 350 boliger, ca 100 boliger er i eller tilknyttet bofelleskap, mens ca 250 boliger er omsorgsboliger.
- Alle boligene tildeles gjennom Tildelingsenheten i kommunen.
- Eiendom drift og Lillehammer læringscenter arbeider tett for å kunne engasjere flyktninger inn i arbeid. Det jobbes nå med bosetting av flyktninger fra Ukraina.

Behandling av beboere på institusjon ved behov for å utføre vedlikehold og liknende. En redegjørelse fra eiendomsforvaltningen om rutiner for håndtering av slike saker.

Husleieavtalen hjemler tilgang til bolig for tilsyn, vedlikehold eller andre nødvendige arbeider.

Leietaker skal om mulig alltid varsles i god tid og avtalen skal tilpasses leietakers behov. Akutte situasjoner kan oppsto grunnet f.eks: vannskader, jordfeil, ol.

Større arbeider i bolig legges til tomgangsperioder.

Helt unntaksvis kan det være behov for montering som berører kommunens del av anlegg. Her må skriftlig avtale inngås. Leietaker skal ikke belastes økonomisk for dette og avtalen skal tydelig redegjøre for ordningen.

Håndverkere skal være informert om nødvendigheten av korrekt opptreden og skal legitimere seg med gyldig legitimasjon.

Opptreden – bevissthet og kunnskap om våre leietakere

Lik behandling

Svært få klager, mye gode tilbakemeldinger

Boligforvaltere har 20-70 henvendelser pr dag

Dokumentasjon –skriftlighet ved bestilling håndverkere for å unngå misforståelser

Evaluering ved uønskede hendelser – hva kan vi gjøre annerledes. Rydde opp mot leietaker