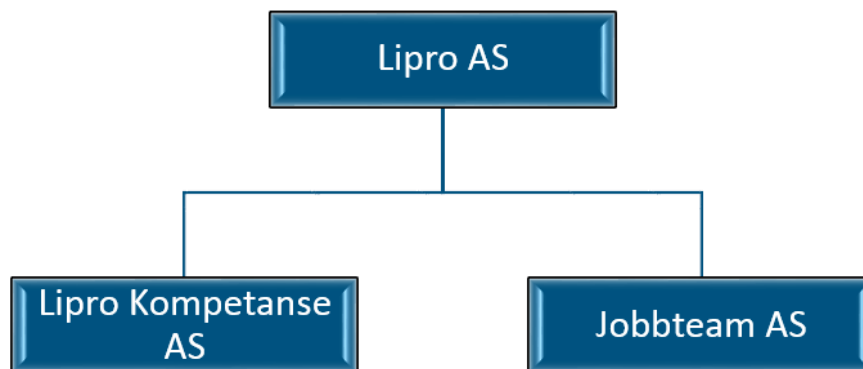


Møte kontrollutvalgene i Gausdal og Lillehammer kommune

Følgende spørsmål er meldt inn:

- konkurransevridning/prising av tjenester/produkter
- fordeling mellom avdelingene Lillehammer og Gausdal
- prosess for utvelgelse om hvem som jobber i Lipro AS
- prosess for godkjenning/kontroll fra NAV

Struktur og organisering - konsernmodell



Lipro AS

Morselskap

- Eier bygningsmasse
- Ingen driftsoppgaver

Lipro Kompetanse AS

Skjermet virksomhet

- Oppdrag for NAV
- Kun for personer med nedsatt arbeidsevne
- Oppfylle ESA krav

Jobbteam AS

Konkurransen utsatt virksomhet

- Oppdrag for andre enn de med nedsatt arbeidsevne

Konkurransenvridning/prising av tjenester/produkter

Ved – markedspriser, storsekk kr 1 350,- 60 L kr 95,-

Service – timepris, kalkyler kr 550 – 950,- pr/t avhengig av type oppdrag

Gausdal – internproduksjon, etter avtale med Snekker

Horsters og Kafe Sør- middag til kostpris, kaker og møtemat til markedspris

Snekker – etter materialforbruk og timeforbruk

VTA – varig tilrettelagt arbeid – for personer med uføretrygd

Fordeling av tiltaksplasser i VTA

37 tiltaksplasser:

- 28 Lillehammer kommune
- 5 Gausdal kommune
- 4 Øyer kommune

Vi tilbyr arbeid som bidrar til **Stolthet** og **Arbeidsglede**

Viktige elementer

- Verdiskapende arbeid
- Produkter som kunder etterspør
- Personlig og faglig utvikling
- Jobbrotasjon og hospitering
- Sosiale aktiviteter

Prosess for utvelgelse om hvem som jobber i Lipro Kompetanse AS

NAV Lillehammer og Gausdal søker inn nye deltakere VTA.

Vi tilstreber å fylle plassene for hver kommune i VTA tiltaket.

Statlig sats kr 158 772,- pr. plass pr. år.

Bostedskommunen er pålagt medfinansiering i VTA tiltaket.

**Kommunen betaler 25 % av statlig sats, kr 39 693,- pr. plass
pr. år.**

AFT – arbeidsforberedende trening

- Tiltak for personer med nedsatt arbeidsevne.
- Skal primært ha praksisplass i ordinært arbeidsliv, sekundært i Lipros interne avdelinger.
- Formidling til arbeid er hovedmålet, alternativt avklare mot andre tiltak.

Antall deltakere pr. 30.8.18

- Lillehammer 29
- Gausdal 3
- Øyer 5