



Landbrukskontoret i Lillehammer-regionen

	Budsjett 2017
Personalutgifter	6 336 400
Drift	1 000 000
Samlet budsjett	7 336 400

	Andel %
Gausdal	41,5
Lillehammer	32,5
Øyer	26

8,6 årsverk

9 ansatte 1 engasjert



Landbrukskontoret i Lillehammer-regionen

ROLLER/OPPGAVER

FORVALTNING

Økonomiske virkemidler
Juridiske virkemidler

NÆRINGSUTVIKLING

Tilskudd
Veiledning
Tilrettelegging/Prosjekt

VEILEDNING

Landbruksfaglig

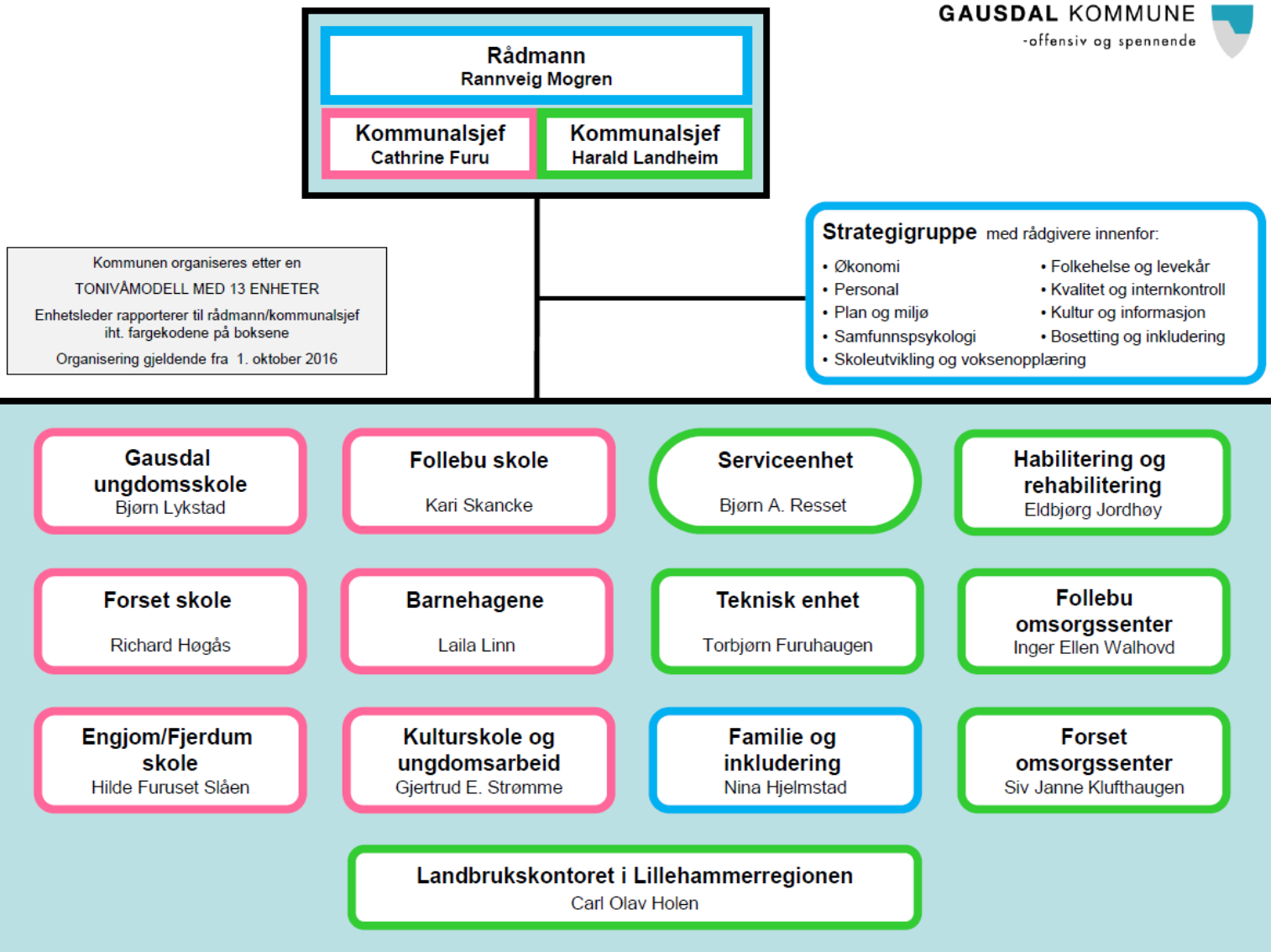
PLANLEGGING – SAMFUNNSUTVIKLING

landbruksplan, beitebruksplan, hjorteviltplan,
arealplaner, reguleringsplaner, miljøplaner,
næringsplaner



Landbrukskontoret i Lillehammer-regionen

GAUSDAL KOMMUNE
-offensiv og spennende





Landbrukskontoret i Lillehammer-regionen

ORGANISERING OG DELEGERING

- **Administrativt lagt under rådmannen i Gausdal.**
- **Selvstendig enhet med delegert ansvar innen fag, økonomi og personalforvaltning, tilsvarende andre enheter i kommunen.**
- **Saker av prinsipiell eller sentral politisk betydning skal behandles av politiske organer i hjemkommunen etter utredning og innstilling fra rådmannen i kommunen det gjelder.**
- **Landbrukskontoret forholder seg til delegeringsbestemmelsene i alle tre kommuner ut fra hva som er delegert til ulike politiske utvalg og til rådmannen.**
- **Rådmannsgruppen har månedlige møter. Landbrukskontoret kan avklare utfordringer/prioriteringer i dette fora.**



Landbrukskontoret i Lillehammer-regionen

STYRINGS- OG RAPPORTERINGSRUTINER

- **Budsjett og oppgavevurdering, årlig i møte med rådmennene**
- **Budsjettrammen vedtas i tre kommunestyre**
- **Årsrapport for landbrukskontoret – politisk behandling tre kommuner**

- **Mål og rammer – Strategiplanen**
 - **Regional kommunedelplan for landbruk**

- **Rapportering**
 - **Tertialrapport**
 - **Regnskap**
 - **Årsmelding**



Landbrukskontoret i Lillehammer-regionen

Avklaringer i kommunene

Gausdal kommune	- kommunalsjef
Lillehammer kommune	- rådmann
Øyer kommune	- rådmann



Landbrukskontoret i Lillehammer-regionen

HABILITET

- Som for annen kommunal virksomhet, jfr. forvaltningsloven kap. II (slektskap, økonomi, særlige interesser)
 - **Politiske saker** avklares i det enkelte utvalg
 - **Administrative saker**
 - Ansatte ved landbrukskontoret løses sideveis eller av overordna
 - Kommunalsjef løses av rådmannen
 - Kommunen løses av settekommune eller av Fylkesmann



Landbrukskontoret
i Lillehammer-regionen

FORHOLDET TIL STATLIG MYNDIGHET

- Fylkesmannen i Oppland er tilsynsmyndighet for kommunal landbruksforvaltning**
- Landbruksforvaltningen er sterkt statlig regulert og tilrettelagt gjennom statens forvaltningssystemer**
- Klagesaker innen landbruksforvaltningen går til Fylkesmannen**



Landbrukskontoret
i Lillehammer-regionen

KONTROLLER

- **Forvaltningsrevisjon Journalføring av post og oppfølging av henvendelser, mars 2015**
- **Vurdering av habilitet vdr. nytilsatt kommunalsjef. Fylkesmannen, mars, 2015**
- **Forvaltningskontroll forvaltning av landbrukets tilskuddsordninger. Fylkesmannen, november, 2015**